

YENİ KONSEPT

AQUASHINE BTX

3 ü 1  
ARADA

CİLTTE HÜCRE YENİLENMESİ  
KIRIŞIKLIK ÖNLEME  
LEKE DÜZELTME VE KOLAJEN ARTIRIMI

CE CERTIFIED INJECTABLE MESOTHERAPY

CE 2265

# AQUASHINE BTX

## “MEZOBOTOX ETKİLİ” YENİ NESİL GENÇLİK İKSİRİ



### CG-TGP2

Tamamı ile toksik olmayan Fibroblastlar ve Keratinositlerden oluşmaktadır. Doza bağlı olarak hücresel düzeyde foto hasarını ortadan kaldırır. Koyu lekeleri açar, cilt tonunu düzenler ve aydınlatır. Arbutin ve C vitamini ile karşılaştırıldığında Tirozinaz aktivitesinin güçlü inhibitörüdür. Güçlü Antioksidan etkilidir ve Melanozomlarının Ekzositozunu engeller. Ayrıca anti-inflamatuar etkiye sahiptir. Fibroblastların sentetik aktivitesini uyarır ve çoğaltır. Kolajen ve Fibronektin gibi sellular matrix proteinlerinin seviyelerini yükseltir.

### Oligopeptit-34

### CG-EDP3

### Oligopeptit - 24

Lokal Fibroblast hücre üretimini sağlar. Fizyolojik sınırlar içinde hücre proliferasyonunu artırır. Fibroblastlar ve Keratinositler üretirek kırışıklıkları ve akne izlerini azaltır. Ayrıca Hyaluronik Asit ve Elastin gibi dermal matriks ana bileşenlerin sentezini uyarır. Ultraviyole ışınlarına karşı korur, hücre içinde güçlü bir antioksidan etkiye sahiptir. DNA yapısının istikrarını korur. Yara iyileştirme mekanizmasında önemli ölçüde yeniden epitelizasyonu hızlandırır, yaralı alana Keratinositlerin göç oranını artırır. Pro-enflamatuar Sitokinlerin üretimini inhibe eder ve anti- enflamatuar etkisini artırır. Epidermis rehidrasyonu ve yeterli yara iyileşmesi sürecinde Aquaporin-3 Keratinositlerin arttığı yapılan klinik çalışmalarda kanıtlanmıştır.

### Purilux

CG - Purilux her türlü cilt tipleri için toksik değildir. Renk açıcı etkisini hızlı gösterir ve uzun süre etkilidir. Tirozinaz aktivitesini bloke eder. Foto hasarı, Hiperpigmentasyon ve Senil etkisini tedavi eder. Ergenlik sivilce oluşumunu engeller. Melanin hücrelerini tedavi eder ve cilt tonunu eşitler.

### Oligopeptit - 51

### CG-Boostrin

Hyaluronidase sentezini inhibe ederek, Hyaluronik asit yıkımını yavaşlatır. Dolgu malzemesinin dokuda daha uzun süre kalmasını sağlar. Kırışıklık görünümünü azaltır ve önler. Cilt hücrelerindeki sellular matrix bileşenlerinin sentezini artırarak, mevcut kırışıklıkları azaltır.

### Oligopeptit - 72

### CG-Liftin

### Oligopeptit - 62

Kas gerginliğini kolaylaştırarak kırışıklıkların görünümünü engeller. Fibroblast proliferasyonu ve yeni Kolajen sentezi oranını geri getirir.

### Rejuline

Fizyolojik ve doza bağlı olarak Fibroblastlar ve Keratinositleri uyarır. Aktif olarak yeni cilt hücrelerini üretirek çizgileri ve kırışıklıkları önler. İçerdiği büyüme faktörleri ile yara iyileştirme mekanizmasının çalışmasını hızlandırır. Kolajen ve Elastin sentezini uyararak cilt elastikiyetini güçlendirir.

### Decapeptide - 29

### CG-Noverin

### Oligopeptit - 29

Doza bağlı olarak Nöromusküler kavşakta presinaptik nöronlardan asetilkolin salınımını bloke ederek, mimik kaslarının gevşemesini sağlar. Cilt hücrelerinin çoğaltıcı aktivitesini geri yükler.

<b>15mg Hyaluronik Asit</b>	1000kDA ile 3000kDA kadar bir molekül ağırlığına sahip HA. Supramoleküler şekilde mevcuttur.
<b>7 Biomimetik Peptid</b>	Oligopeptid-34, Oligopeptid-51, Decapeptide-29, Oligopeptid-72, Oligopeptid-24, Oligopeptid-29, Oligopeptid-62
<b>14 Vitamin</b>	Retinol, Pyridoxine, Tocopherol, Thiamine Nitrate, Biotin, Inositol, PABA, Riboflavin, Menadione, Niacinamide, Cyanocobalamin, Folic Acid, Calcium Pantothenate, Ascorbic Acid.
<b>24 Amino Asit</b>	Aminobutyric Acid, Aspartic Acid, Glutamic Acid, Alanine, Arginine, Asparagine, Glycine, Cysteine, Glutamine, Isoleucine, Hydroxyproline, Histidine, Methionine, Lcucine, Proline, Ornithine, Phenylalanine, Threonine, Serine, Valine, Taurine, Tryptophan, Tyrosine.
<b>8 Mineral ve Quenzim A</b>	Calcium Chloride, Magnesium Sulfate, Potassium Chloride, Sodium Phosphate, Thiamine Disphosphate, Disodium Flavine Adenine Dinucleotide, Nicotinamide Adenine Dinucleotide

# AQUASHINE BTX

## “MEZOBOTOX ETKİLİ” YENİ NESİL GENÇLİK İKSİRİ

Dünya estetik sanayi her gün artan talebi karşılamak için edinilen tecrübelerle dayalı AR&GE eğilimindedir. Bunun sonucunda bilim adamlarının çabaları ile Aquashine BTX üretilmiştir. Anti - Aging tedavisinde kapsamlı bir çözüm sunmak amacıyla Caragen Şirketi bilimsel ve araştırma laboratuvarında bilim adamları tarafından geliştirilmiştir. Ürünün özelliği hem rekonstrüktif hem gevşetici ajan özelliklerine sahip olmasıdır.

# 3 ü 1 ARADA

**CİLT YENİLENME  
KIRIŞIKLIK ÖNLEME  
LEKE DÜZELTME VE KOLAJEN ARTIRIMI**

### YENİLİKÇİ ÖZELLİKLERİ

Benzersiz Biyomimetik Peptidler  
Yeni Hyaluronik Asit Formülasyonu 100 kDa-3000 kDa (Kilodalton)  
Ayrıca Yeni Peptid Olmayan Maddeler Eklenmesi



Her kişinin yaşa bağlı görünümünü birkaç yaşlanma vektörlerin benzersiz bir birleşimidir. Yaşlanma vektörleri yüzün tüm dokularında doğal, dinamik ve morfolojik değişiklikler anlamına gelir.

#### • Mimik Vektör

Doğal yaşa bağlı fizyolojik, hipertonic mimik kasis bölgesindeki kırışıklıklar ve kıvrımlar.

#### •• Pigment Vektör

Melanositik sisteminde maddelerin dengesiz birikmesi sonucu pigmentasyon bozukluğu.

#### ••• Dermal Vektör

Kas dokularda ilerlemiş dejenerasyon

#### •••• Epidermal Vektör

Epidermis yavaş hücre döngüsü sonucu ortaya çıkan hiperkeratoz ve kuruluk.

#### ••••• İskelet Vektör

Kafatası kemiklerdeki zamanla oluşan yıkımlar.

#### ••••• Adipoz Vektör

Yüzün adipoz (yağlı) dokusunun hacim olarak tüm değişiklikleri.

# AQUASHINE BTX

Bir çok amaçlı ve çapraz fonksiyonel bir üründür. İçeriği nedeniyle tüm cilt katmanları ve çevresindeki dokularda çok amaçlı ve çok etkin bir gençleştirme olanağı sağlar.

Tedavi aynı anda tüm sorunlara nazik ve seçici cevap verir.

Tedaviler sadece Aquashine BTX ile devam edildiği gibi, hekimin istediğine bağlı olarak farklı sorunlarda farklı tedavi yöntemleri ile kombine edilebilir.

## AQUASHINE BTX UYGULAMA ALANLARI

### 1 Cilt Gençleştirme Tedavileri

- Cildin Derin Yapılanması
- Yaşlanmaya Bağlı Kırışıklıklar
- Periorbital Bölgedeki Dinamik Kırışıklıklar
- Alın, Göz Çevresi, Kaş Arası ve Dudak Bölgelerindeki Dinamik ve Statik Kırışıklıklar
- Yüz Hatlarını Düzeltme

### 2 Akne Skarları ve Ciltteki Diğer Skarlar

- Akne Sonrası Oluşan Atrofik Skarlar
- Ameliyat Sonrası Oluşan Yara İzleri ve Skarlar
- Dermabrazyon veya Abrazyon Tedavileri Öncesi Cildi Hazırlama

### 3 Uzun Süreli Botulinum Toksin

#### Etkisi Elde Etme

#### Botulinum Toksine Bedensel veya Zihinsel Direnç Gösterme

### 4 Cilt Aydınlatma ve Leke Oluşumunu Engelleme

- Göz altı Morlukları
- Göz altı Kırışıklıkları
- Mat, Soluk ve Yorgun Cilt Görünümü

### 6 Cildin Nem Kaybı Cilt Sıkılaştırma

### 7 Boyun ve Dekolte Estetiği Boyun Çizgileri Dekolte Kırışıklıkları

### 8 El Rejuvenasyonu

### 9 Koltuk altı ve Genital Bölge Beyazlatma



# AQUASHINE BTX

## “MEZOBOTOX ETKİLİ”

### YENİ NESİL GENÇLİK İKSİRİ

ÜRÜNÜN FORMULASYONU  
5 ANA ALANA ODAKLI GELİŞTİRİLMİŞTİR:

1

#### CİLTTEKİ KAS LİFLERİNİN VE MİMİK KASLARIN GEVŞEMESİ

Aquashine BTX formülasyonunda benzersiz biomimetic peptidler yeni klinik etkiye yol açar. Peptid kompleksi doğal asetilkolin mekanizmasını harekete geçirir. Kalsiyum iyonunun akışını inhibe eder ve içindeki reaksiyonlar zincirini değiştirerek nöronun uyarılmasına azaltır. Bir süre sonra dinamik kırışıklıklar azalır.

2

#### YENİLENME KONTROLÜ

Gelişmiş uyarıcı peptidler cilt hücrelerarası matriks rejenerasyonunu etkinleştirir ve cilt dokusu kalitesi artar.

3

#### MELANOGENESİS NORMALLEŞTİRME

Peptidler aydınlatma ve anti-inflamatuar düzeltme özelliği ile her çeşit hiperpigmentasyon olgusunun önlenmesi sağlar. Bu tekrarlanan klinik çalışmalarda kanıtlanmıştır.

4

#### CİLDİN YENİDEN CANLANDIRILMASI

1000kDa ile 3000kDa kadar bir molekül ağırlığına sahip Hiyalüronik Asit iki supramoleküler şekilde mevcuttur. Biri genel yapıyı ve diğeri retiküler yapıyı düzenler. Düşük molekül ağırlıklı Hiyalüronik Asit, cildin retiküler yapısına organize ve hızlı bir nemlendirme ve difüzyon sağlar. Yüksek molekül ağırlıklı Hiyalüronik Asit cildin genel yapısında, peptidlerin de yardımı ile uzun vadeli birikim sağlar ve canlandırır.

5

#### DERİDE TÜM ANABOLİK VE KATABOLİK SÜREÇLERİN KONTROLÜ

Peptid olmayan maddeler Amino Asitler, Multivitaminler, Mineraller ve Koenzimler tarafından sağlanan cilt yenilemesi. Aquashine BTX daha fizyolojik ve etkili yeni bir formülasyondur.

# AQUASHINE BTX

• Dermatoloji ve Medikal Estetik alanında son araştırma geliştirme sonucu üretilen, çeşitli nedenlerden oluşan bir çok cilt ve cilt altı problemlerinin tedavisinde kapsamlı bir çözüm sunabilen, çapraz fonksiyonlu yegane üründür.

• Farklı uygulama teknikleri kullanılarak, estetik tıp uzmanların uygulamaları için yeni ufuklar açıyor. Karmaşık anatomik bölgelerde yapılması gereken tedaviler artık çok daha güvenlidir.

## BİR KAÇ DÜZEYDE KANITLANMIŞ ETKİNLİĞİ

### KLİNİK DÜZEYDE



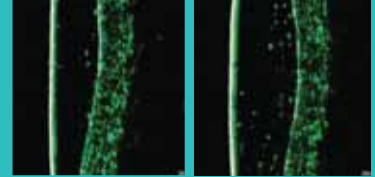
### FONKSİYONEL DÜZEYDE

Aquashine BTX ile yapılan klinik fonksiyonel çalışmada, 3 seans sonrası Orbicularis Oculi kas aktivitesinde önemli ölçüde azaltma gözlemlenmiştir.



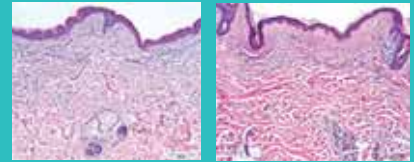
1.Frontalis Kası  
2.Eksternal Orbicularis Oculi Kası  
3.Medial Orbicularis Oculi Kası  
4.Internal Orbicularis Oculi Kası

Aquashine BTX ile yapılan klinik fonksiyonel çalışmada, 3 seans sonrası cildin ultrason sonuçlarının karşılaştırmalı analizinde dermis ve epidermis katmanında belirgin bir kalınlıkta artış ve yoğunluk doğrulandı



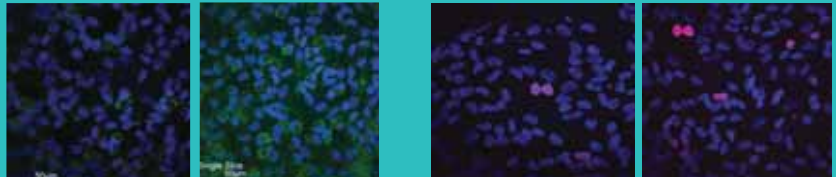
### MORFOLOJİK DÜZEYDE

Histolojik inceleme bölgesindeki yaş ile ilişkili cilt yaşlanmasında tedavi edilmemiş bölge ile 3 seans Aquashine BTX yapılan bölge karşılaştırıldığında normal fibroblastlar miktarında ciddi artışa neden olduğu tespit edilmiştir. Ayrıca dermis ve epidermis katmanında belirgin bir kalınlıkta artış ve yoğunluk saptanmıştır.



### MOLEKÜLER VE HÜCRE DÜZEYDE

İnsan derisi hücreleri kültür karşılaştırmalı immünohistokimyasal çalışma sonucu Aquashine BTX yapılan deri hücrelerindeki Tip 1 kollajen miktarı önemli bir artış gösterdi. (%2,14 olan Kollajen miktarı %8,01 oranına kadar, neredeyse 4 kat artış göstermiştir)



AQUASHINE BTX

# UYGULAMA YÖNTEMLERİ



DERMAPEN  
DERMAROLLER  
MİKRO İĞNELEME NAPAJ TEKNİĞİ

EPİDERMAL ENJEKSİYON  
MİKRO PAPÜL OLUŞTURMA  
TEKNİĞİ İLE DEĞİRLİĞİ 1mm

HAT BOYU GERİYE DOĞRU  
ENJEKSİYON (Linear Retro-Grade)  
İĞNE DERİNLİĞİ 1,5-2mm

MİKRO ENJEKSİYON  
NOKTA NOKTA ENJEKSİYON  
(Mikro Bolus) İĞNE DERİNLİĞİ  
3-4mm

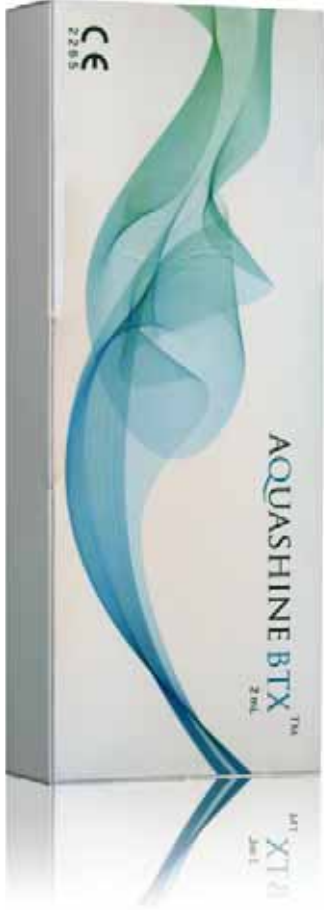
KANÜL TEKNİĞİ GEREKLİ  
DOĞRULTULAR BOYUNCA  
SUBKUTAN DOKU DERİNLİĞİNDE

## UYGULAMA NOKTALARI



## UYGULAMA SÜRESİ

CİLT TİPİNİZE GÖRE UZUN SÜRELİ SONUÇLAR İÇİN  
4 HAFTA ARAYLA MAKSİMUM 3 UYGULAMA ÖNERİLİR VE  
1 YILA KADAR ETKİ DEVAM EDER.



# YENİ KONSEPT AQUASHINE BTX

**“MEZOBOTOX ETKİLİ”**  
YENİ NESİL  
GENÇLİK İKSİRİ

